

# Les principes de GRH appliqués au contexte de l'enseignement de promotion sociale

**delta**  
MANAGEMENT

PARIER SUR  
L'INTELLIGENCE  
DES GENS

# Jean-Jacques Félix

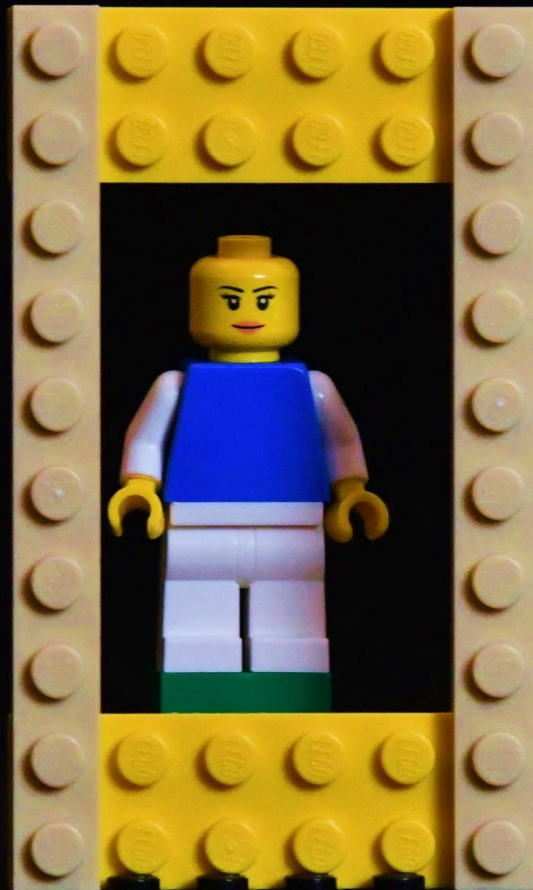
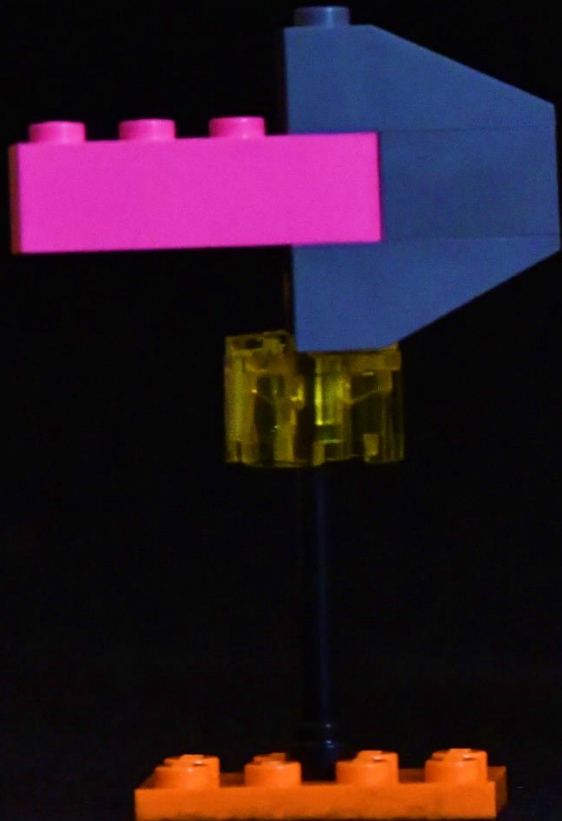
- 200 organisations
- dont un tiers d'écoles
- praticien réflexif
- sélection subjective

# Principes dont la mise en place manque...

# Principes dont la mise en place manque...

... un dirigeant et son organisation gagneraient beaucoup à veiller à ces fondamentaux avant tout

# Fil rouge:



« Quelle  
préoccupation  
d'action pour un  
dirigeant ou un  
cadre qui a la  
responsabilité  
de diriger des  
personnes ? »

**delta**  
MANAGEMENT

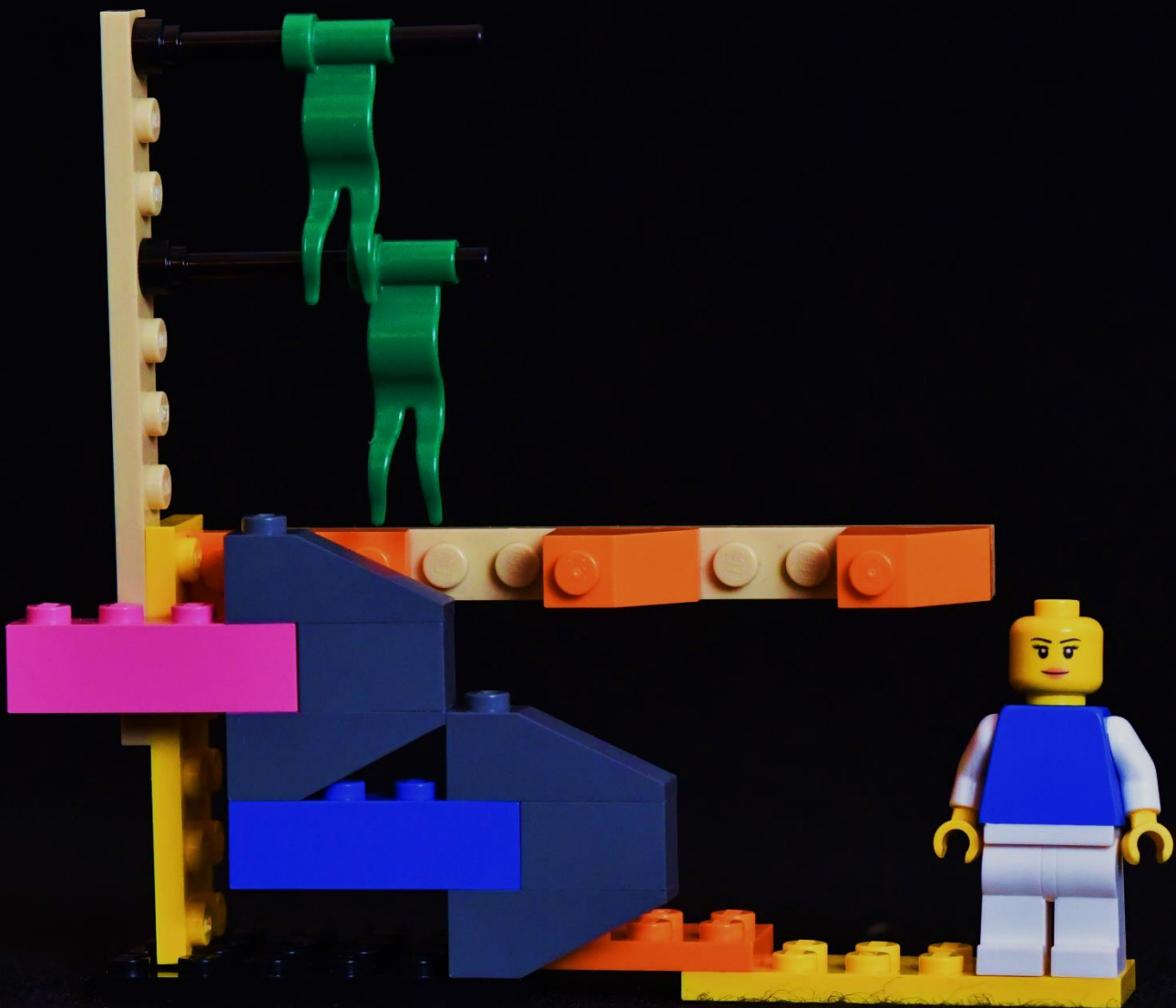
PARIER SUR  
L'INTELLIGENCE  
DES GENS



Une anecdote...

**delta**  
MANAGEMENT

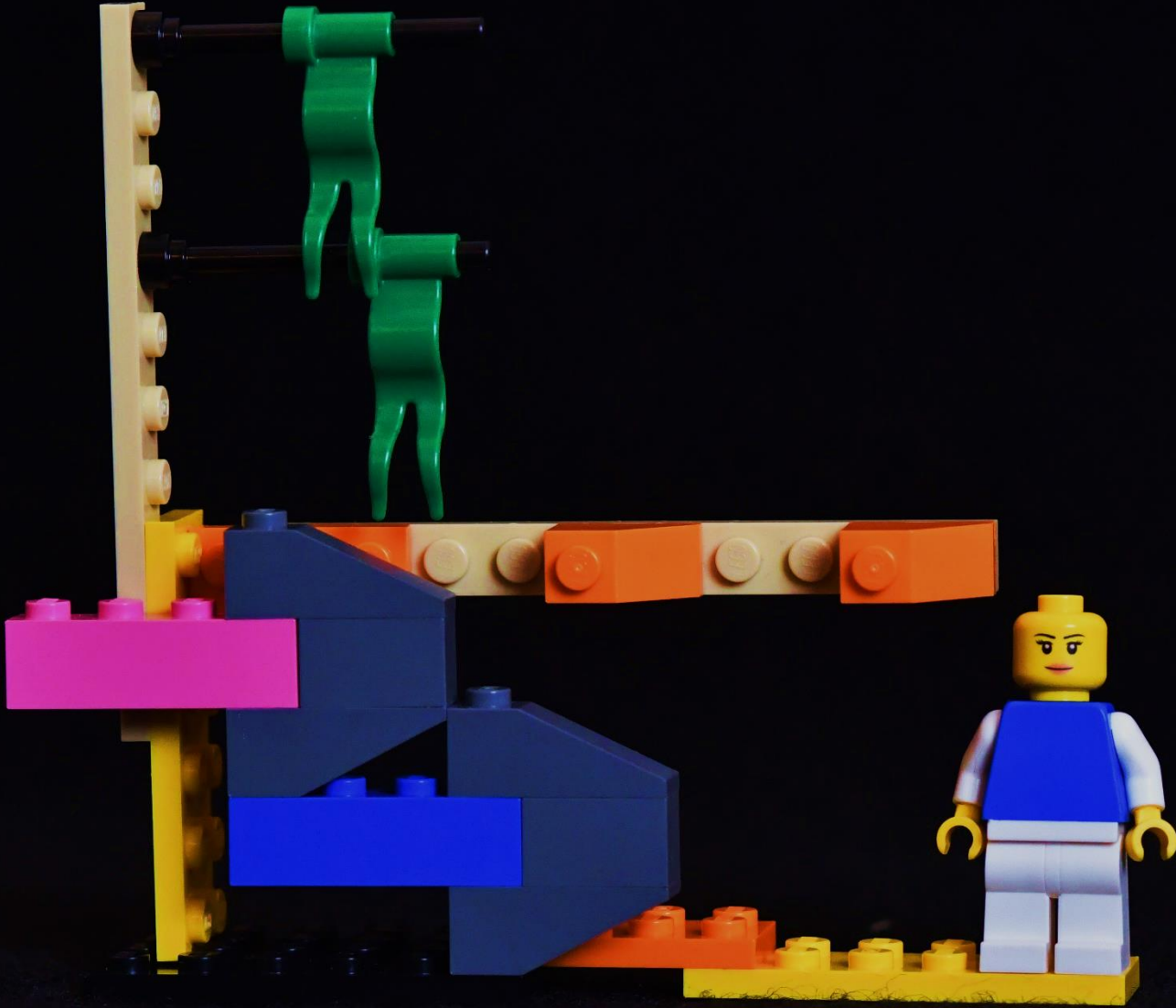
PARIER SUR  
L'INTELLIGENCE  
DES GENS



delta  
MANAGEMENT

PARIER SUR  
L'INTELLIGENCE  
DES GENS





# les gens ont besoin de sens

- Dire le sens et le redire
- Le sens aide les dirigeants à rendre leur action légitime
- Quel système de valeurs portez-vous ?





delta  
MANAGEMENT

PARIER SUR  
L'INTELLIGENCE  
DES GENS

# Mettre les gens en position d'acteur, pas de spectateur

- Créer les conditions et l'envie
- Porter l'exigence
- Ecouter l'autre
- Donner du pouvoir à l'autre
- Utiliser l'intelligence collective pour décider ensemble





**delta**  
MANAGEMENT

PARIER SUR  
L'INTELLIGENCE  
DES GENS



## Montrer l'exemple,

- Porter soi-même un message politique
- Utiliser consciemment son propre comportement comme vecteur de communication



delta  
MANAGEMENT

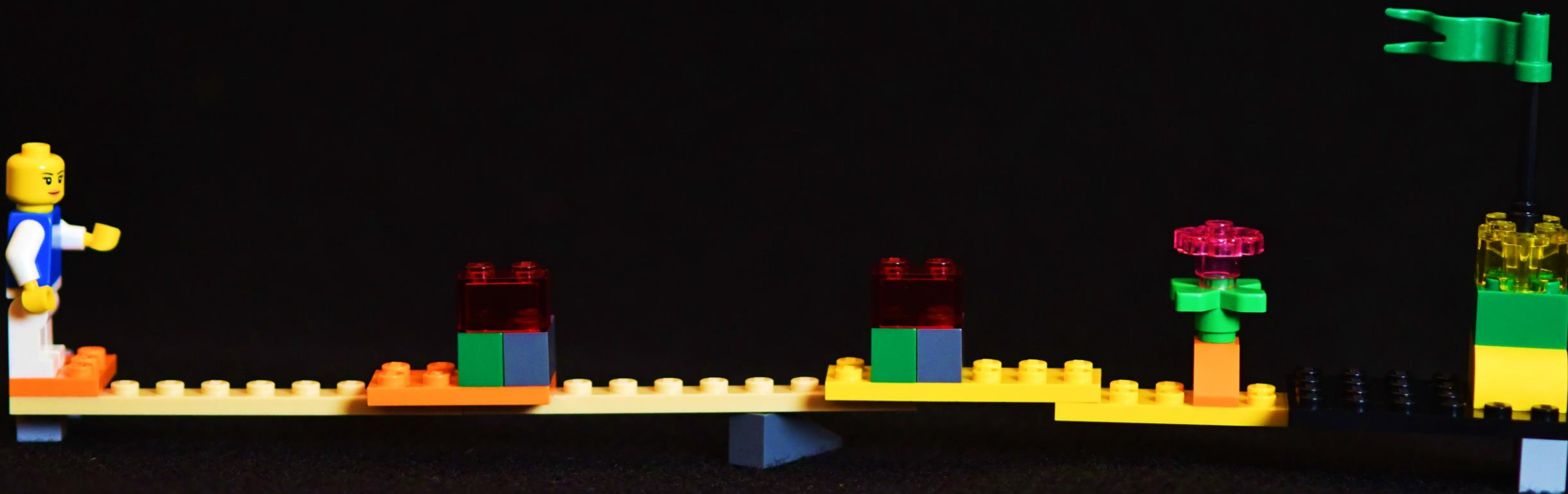
PARIER SUR  
L'INTELLIGENCE  
DES GENS



# Exercer l'autorité, en tant que condition de civilisation

- L'autorité, c'est l'exercice légitime d'un pouvoir, entre autres celui de dire non



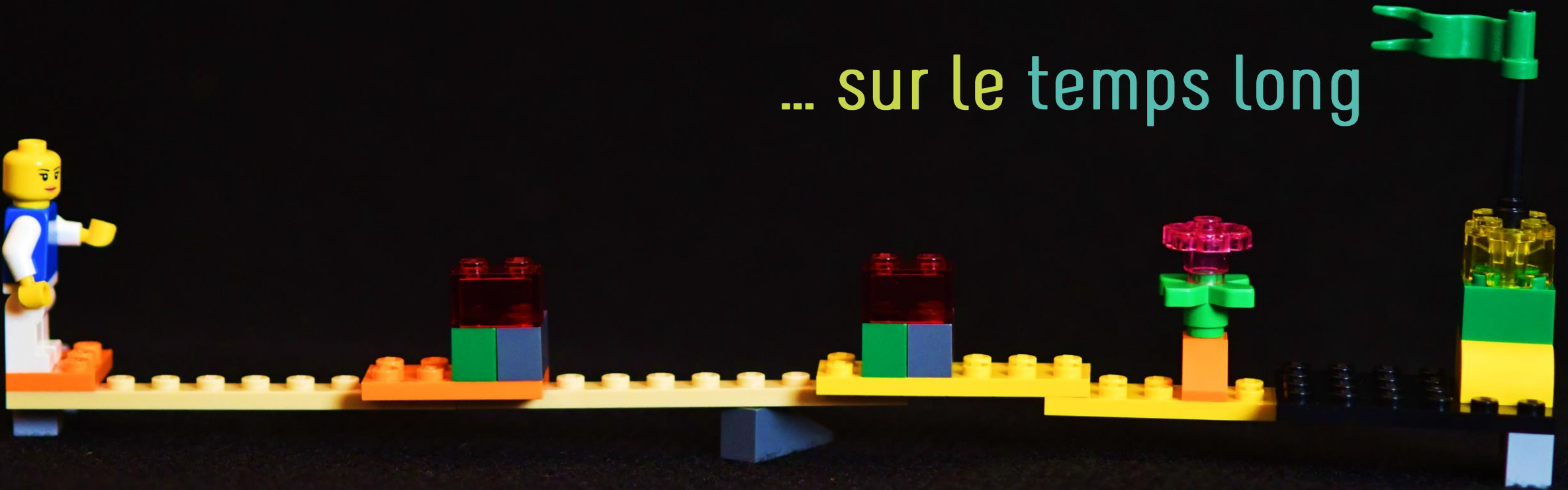


delta  
MANAGEMENT

PARIER SUR  
L'INTELLIGENCE  
DES GENS

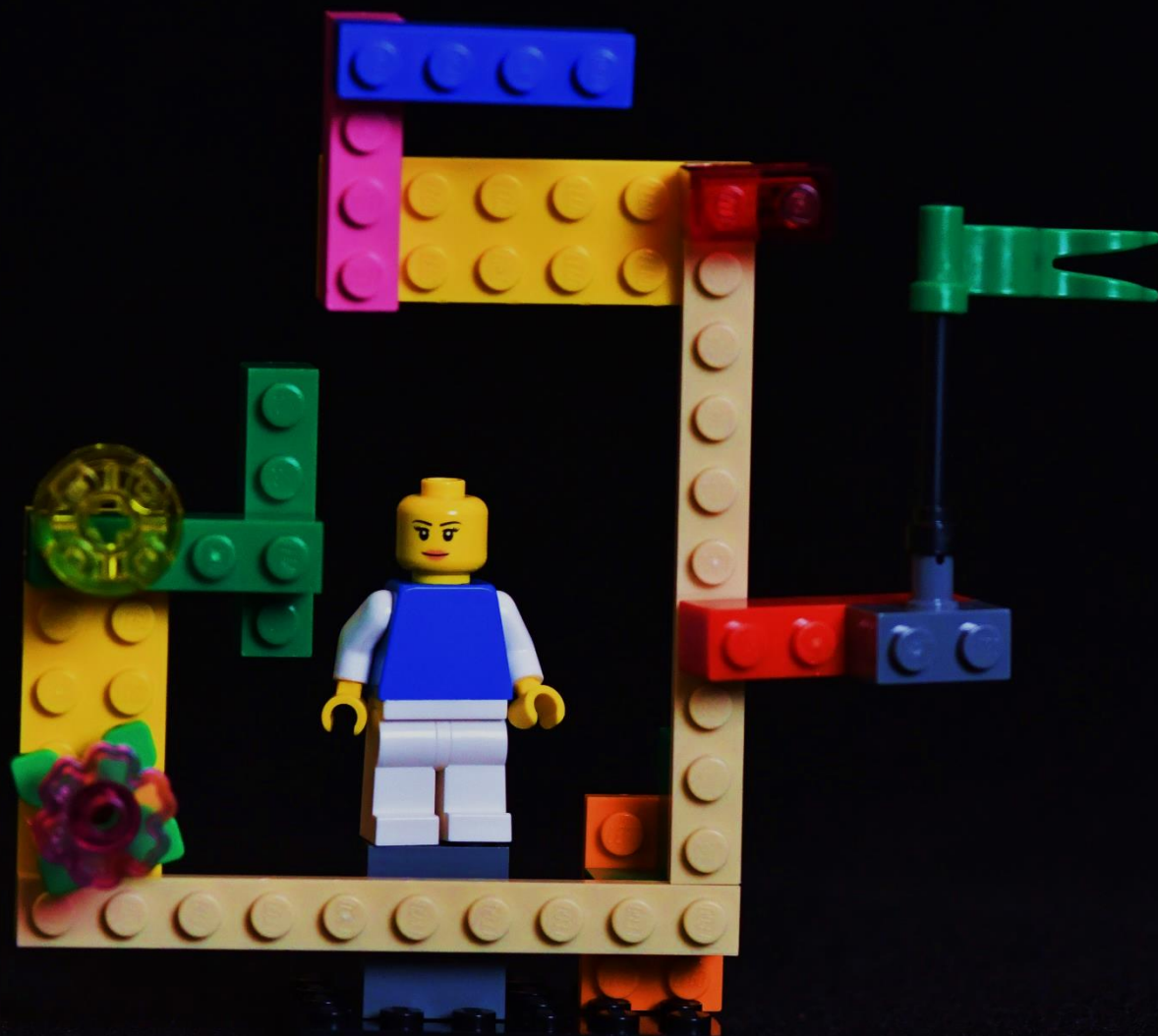
Inscrire son action...

... sur le temps long



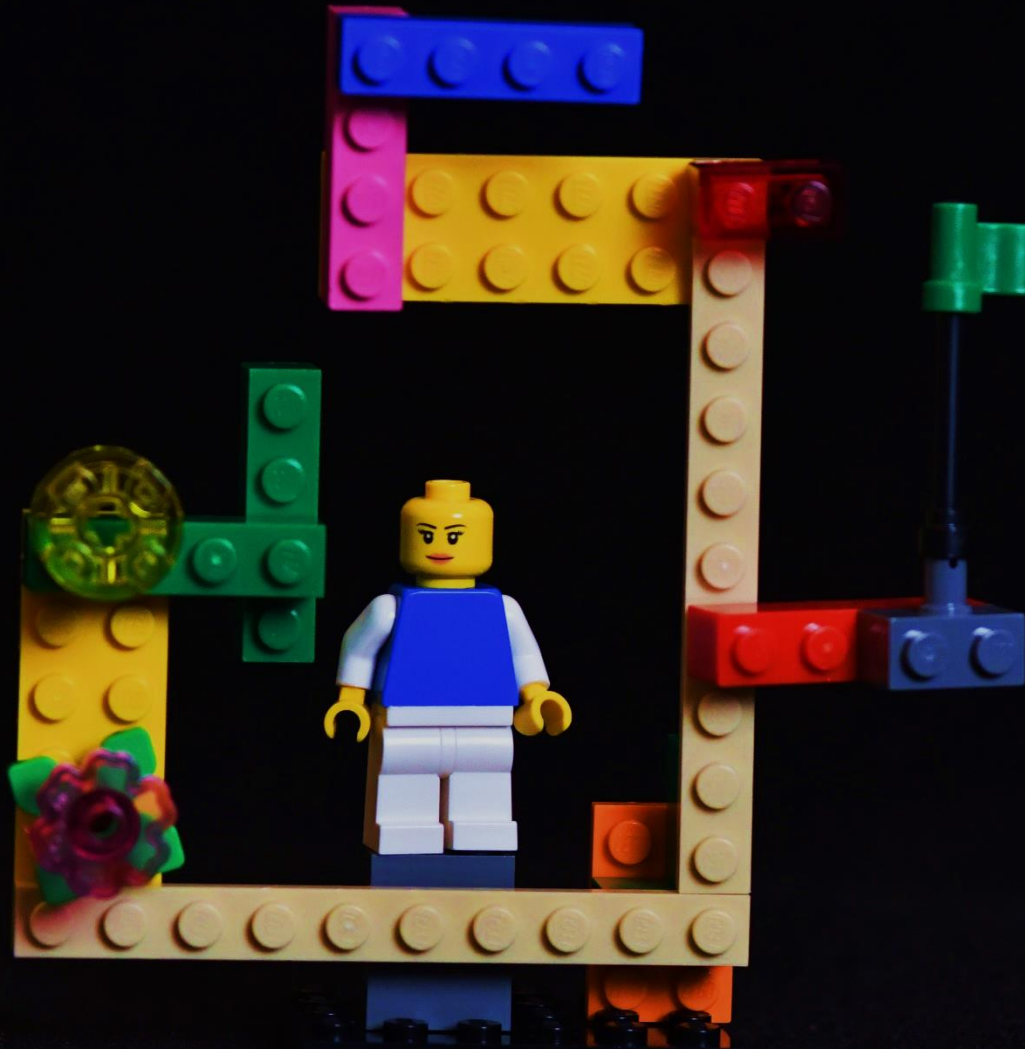
delta  
MANAGEMENT

PARIER SUR  
L'INTELLIGENCE  
DES GENS



**delta**  
MANAGEMENT

PARIER SUR  
L'INTELLIGENCE  
DES GENS



# Penser système

- Reconnaître les dynamiques à l'oeuvre dans le système dont on fait partie
- Inégalités structurelles dans la société versus idéal de réussite pour tous
- Logique industrielle versus construction par le sujet de ses apprentissages

# Conclusion

Parier sur l'intelligence des gens,

Parler à la meilleure part d'eux-mêmes.

- Construisez un modèle qui raconte une chose à laquelle vous êtes attentifs dans la gestion des gens

Ou

- Un modèle qui raconte une expérience qui nourrit votre action.

Ou

- Un modèle qui raconte un succès, même modeste, dans lequel vous avez une part, en termes de gestion d'équipe.

Vous avez 4 minutes.

Si des participants le veulent, ils pourront partager le sens de leur modèle avec la salle.



Merci pour votre attention  
Des questions ?